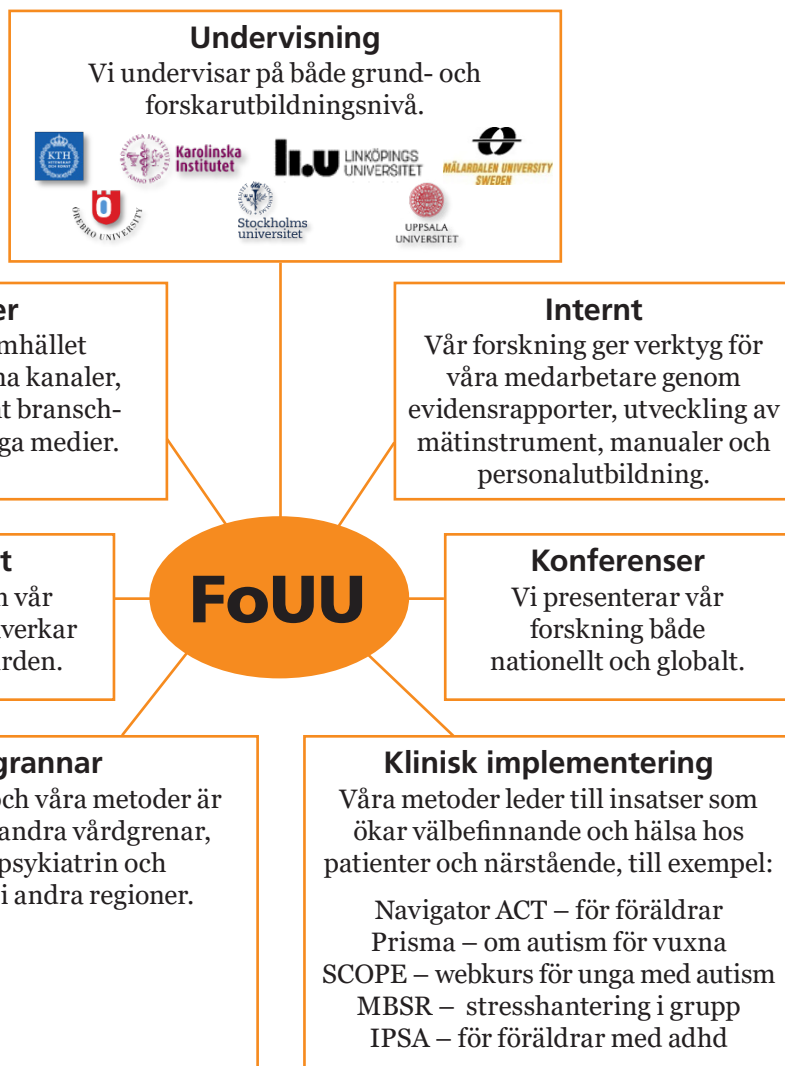


## Så sprids vår forskning



# FoUU

## – forskning, utveckling och utbildning

Inom FoUU bedrivs forskning och utveckling om stöd och behandling till personer med funktionsnedsättning och deras närstående.

Vi är en del av Habilitering & Hälsa vars uppdrag är att skapa förutsättningar för en god hälsa, självständighet och delaktighet i samhället.

## Vår forskning har patientens fokus

Vår forskning medverkar till en effektiv och kvalitativ vård för patienter med funktionsnedsättning och deras närstående.

Medarbetare som forskar inom Habilitering & Hälsa arbetar kliniskt och bidrar i både verksamhetsutveckling och utbildning. Forskningen finansierar vi med externa medel.

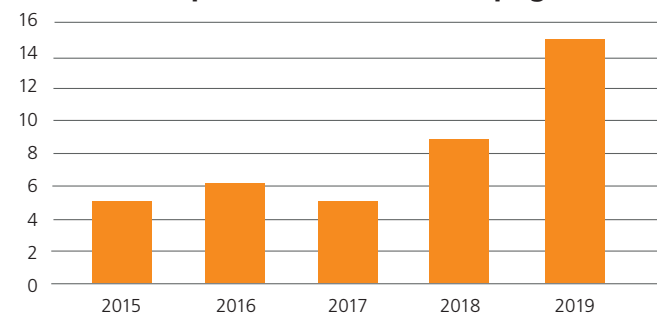
I februari 2020 har vi nio medarbetare som forskar, motsvarande tre heltidstjänster: fem doktorander, fem disputerade och en docent.

## Vår forskning har stor bredd

Exempel på vetenskapliga artiklar:

- Mortalitet, psykisk ohälsa och suicidala beteenden hos individer med autism (Hirvikoski et al, 2016, Br J Psych; Hirvikoski et al, 2019, Psychological Medicine).
- SCOPE webbkurs för unga med autism (Backman et al, 2018, Res Autism Spectrum Disorders).
- Livsstrategier hos människor med Uscher syndrom 2a (Ehn et al, 2019, Int J Qualitative studies on health and wellbeing); Ehn et al, 2018, work.
- Grundforskning och utvärdering av insatser kopplade till tidshantering (Wennberg et al, 2019, Eur Child & Adolescent Psychiatry).
- Neuropsykologiska funktioner, vardagligt fungerande och livskvalitet hos personer med ADHD i alla åldrar (Sjöwall & Thorell, 2019, Child Neuropsychology; Thorell, Holst och Sjöwall, 2019, Nordic J Psych).
- Tal- och språksvårigheter hos små barn med funktionsnedsättningar (Nyman & Lohmander, 2018, Clin Linguist Phon).

### Habilitering & Hälsas forskningsaktiva – antal publicerade vetenskapliga artiklar



## Kort om Habilitering & Hälsa

Habilitering & Hälsa ger råd, stöd och behandling till barn och vuxna med funktionsnedsättning. Vi ger också stöd till närstående. Habiliteringens insatser ska förebygga och minska de svårigheter som en funktionsnedsättning kan medföra. Vi har:

- 30 mottagningar i Stockholms län
- 700 medarbetare
- 22 000 patienter årligen
- 190 000 besök
- 1,5 procent av våra medarbetare forskar.

## Följ oss!

Funktion i fokus nyhetsbrev och tidning ger aktuell forskning och kunskap om funktionsnedsättningar och rehabilitering. Prenumerera på funktion.se eller följ oss på facebook @funktionifokus.